

## Wiesen-Flockenblume

(*Centaurea jacea*)

Autor: Andreas Albig

Stand: 2022

Die Wiesen-Flockenblume wird 30 bis 70 cm hoch. In Deutschland ist die Art häufig, befindet sich aber im Rückgang. Im nord-westdeutschen Tiefland kommt die Art zerstreut vor und ist vielerorts bereits ausgestorben. Die Art kommt im Landkreis Stade nur vereinzelt wild in der Marsch und auf der Geest vor. Aufgrund ihrer Attraktivität und dem großen Nutzen für blütenbesuchende Insekten ist sie häufig in Blütmischungen vorhanden.



### Vorkommen

Die Wiesen-Flockenblume wächst auf lehmigen Wiesen, Weiden und Trockenrasen.

### Blüte

Die roten Blütenstände erscheinen von Juni bis August. Die Blüten locken zahlreiche Insekten an. Die Blüten werden von vielen Insekten wie z. B. Bienen, Hummeln, Schmetterlinge und Schwebfliegen besucht. Die Art gilt als Bienenweide<sup>1</sup>.

### Pflege

Die Wiesen-Flockenblume ist relativ anspruchslos und kann im Staudenbeet oder in größere Töpfe gepflanzt werden. Der Boden sollte nicht zu sandig sein. Sie eignet sich auch für die Anlage von Blumenwiesen. In Wiesen verträgt die Flockenblume 2 Schnitte<sup>2</sup>.

### Vermehrung

Die Vermehrung erfolgt über Samen oder der Teilung der Pflanze im Frühjahr. Die Aussaat kann von März bis September vorgenommen werden.

### Wissenswertes

Die Wiesen-Flockenblume ist mit der Kornblume verwandt. Im Gegensatz zur Kornblume stirbt die Wiesen-Flockenblume nach der Blüte jedoch nicht ab. Die Samen beider Arten werden von einigen Vogelarten insbesondere von Finkenvögeln gefressen. Abgeblühte Blütenstände sollten daher nicht gänzlich abgeräumt und bis zum Frühjahr stehen gelassen werden, damit Vögel hier noch Nahrung suchen

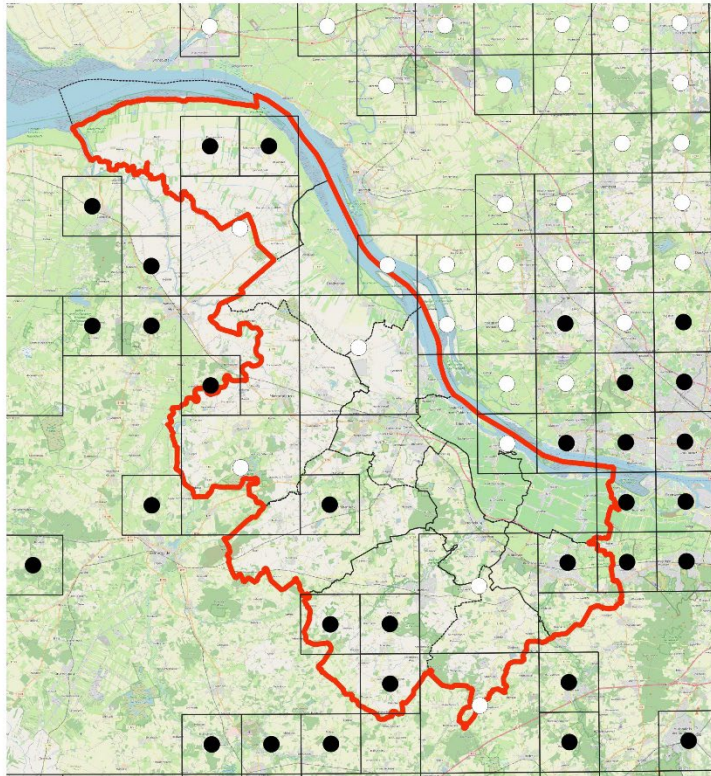
<sup>1</sup> Exkursionsflora OBERDORFER, E. 2001: Pflanzensoziologische. 8. Aufl. Ulmer.

<sup>2</sup> BRIEMLE, G. & ELLENBERG, H. 1994: Zur Mahdverträglichkeit von Grünlandpflanzen.

Möglichkeiten der praktischen Anwendung von Zeigerwerten. – Natur und Landschaft 69: S. 139-147  
Wiesen-Flockenblume

können. Auch einige Insektenarten benötigen abgestorbene Pflanzen zur Überwinterung.

Mit 40 nachgewiesenen Wildbienenarten zählt die Wiesen-Flockenblume zu den wichtigsten Bienenpflanzen ([www.wildbienenwelt.de](http://www.wildbienenwelt.de)) und mit 47 Schmetterlingsarten die die Art überwiegend als Nektarpflanze und seltener als Raupen-Futterpflanze nutzen, ist sie auch in der „Hitliste der Schmetterlingspflanzen“ ganz weit oben ([www.floraweb.de](http://www.floraweb.de)).



*Centaurea jacea* agg.  
Wiesen-Flockenblume (Artengruppe)

*Centaurea jacea* agg Status  
○ vor 1980 nachgewiesen  
● nach 1980 nachgewiesen  
□ *Centaurea jacea* agg Raster  
▭ Landkreis Stade  
▭ Samtgemeindegrenzen  
OpenStreetMap

Quelle der Verbreitungsangaben: [www.floraweb.de](http://www.floraweb.de)  
(Stand: 28.10.2022)



Foto: Andreas Albig (NABU)

Verbreitung der Wiesen-Flockenblume im Landkreis Stade – durch Ansaat von Blühflächen gibt es einige weitere in der Karte nicht berücksichtigte Vorkommen.